



CLUB^{OF} COMFORT

AUTUMN | WINTER 2021 | 22

**STOCK
SERVICE**

Gültig ab | valid from **15.09.2021**
Solange Vorrat reicht | while stocks last

LEADING COMFORT BY TECHNOLOGY
TROUSERS SINCE 1954



WOOL LOOK

GARVEY 7030

Wool-Look in Baumwoll-Mischung
| wool look in cotton mix

53 % Baumwolle, 29 % Polyester, 16 % Viskose, 2 % Elasthan
| 53 % cotton, 29 % polyester, 16 % viscose, 2 % elastane

385 g/lfm/rm

dynamischer Comfortbund
| stretch waistband

Hemdenstopper
| shirt-grip

französische Seitentaschen
| french side pockets

Doppelpaspel-Gesäßtaschen
| double jetted hip pockets

Fußweite 38 cm (bei Größe 50)
| foot width 38 cm (in size 50)

Größen | sizes
48 - 58
24 - 32



1 & 5



HIGH STRETCH

WOOL LOOK

THERMOLITE®

CC
CLUB OF COMFORT

GARVEY 7427

Wool-Look High Stretch Struktur mit Thermolite® Bonding
| wool look high stretch structure with Thermolite®-bonding

86 % Baumwolle, 11 % Viskose, 3 % Elasthan
| 86 % cotton, 11 % viscose, 3 % elastane

595 g/lfm/rm

dynamischer Comfortbund
| stretch waistband

Hemdenstopper
| shirt-grip

französische Seitentaschen
| french side pockets

Doppelpaspel-Gesäßtaschen
| double jetted hip pockets

Fußweite 38 cm (bei Größe 50)
| foot width 38 cm (in size 50)

Größen | sizes
48 - 58
24 - 32

**MODERN
FIT**



3

3



HIGH STRETCH

GARVEY 7200

Querelastischer Feincord in Reaktivfärbung
| cross-elastic fine cord in reactive dyeing

98% Baumwolle, 2% Elasthan
| 98% cotton, 2% elastane

520 g/lfm/rm

dynamischer Comfortbund
| stretch waistband

Hemdenstopper
| shirt-grip

Bundverlängerung mit Knopf + Haken
| waistband extension with button + hook

französische Seitentaschen
| french side pockets

Doppelpaspel-Gesäßtaschen
| double jetted hip pockets

Seitennaht einfach gesteppt
| single needle topstitch side seams

Fußweite 38 cm (bei Größe 50)
| foot width 38 cm (in size 50)

Größen | sizes
48 - 58
24 - 32





THERMOLITE®



GARVEY 6429

Cotelé in Double-Dye mit Thermolite®-Bonding
| Cotelé in double-dye with Thermolite®-bonding

97 % Baumwolle, 3 % Elasthan
| 97 % cotton, 3 % elastane

460 g/lfm/rm

dynamischer Comfortbund
| stretch waistband

Hemdenstopper
| shirt-grip

französische Seitentaschen
| french side pockets

Leisten-Gesäßtaschen
| jetted hip pockets

Fußweite 38 cm (bei Größe 50)
| foot width 38 cm (in size 50)

Größen | sizes
48 - 58
24 - 32



HIGH STRETCH

THERMOLITE®

MARVIN 7024

High Stretch Baumwolle mit Strukturprint und Thermolite®-Bonding
| high stretch cotton with structure print and Thermolite®-bonding

96 % Baumwolle, 4 % Elasthan
| 96 % cotton, 4 % elastane

500 g/lfm/rm

dynamischer Comfortbund
| stretch waistband

Hemdenstopper
| shirt-grip

Münztasche
| coin pocket

Swingpockets

Leisten-Gesäßtaschen
| jetted hip pockets

Fußweite 38 cm (bei Größe 50)
| foot width 38 cm (in size 50)

Größen | sizes
48 - 58
24 - 32



2

13



13

HIGH STRETCH

THERMOLITE®

CC
CLUB OF COMFORT

GARVEY 6822

High Stretch Denim mit Thermolite®-Bonding
| high stretch denim with Thermolite®-bonding

89 % Baumwolle, 8 % Elastomultiester (T400), 3 % Elasthan
| 89 % cotton, 8 % Elastomultiester (T400), 3 % elastane

560 g/lfm/rm - 11,75 oz/yd²

dynamischer Comfortbund
| stretch waistband

Hemdenstopper
| shirt-grip

Bundverlängerung mit Knopf + Haken
| waistband extension with button + hook

französische Seitentaschen
| french side pockets

Leisten-Gesäßtaschen
| jetted hip pockets

Seitennaht doppelt gesteppt
| double needle topstitch side seams

Fußweite 38 cm (bei Größe 50)
| foot width 38 cm (in size 50)

Größen | sizes
48 - 58
24 - 32



HIGH STRETCH

THERMOLITE®

HENRY 6822

High Stretch Denim mit Thermolite®-Bonding
| high stretch denim with Thermolite®-bonding

89 % Baumwolle, 8 % Elastomultiester (T400), 3 % Elasthan
| 89 % cotton, 8 % Elastomultiester (T400), 3 % elastane

560 g/lfm/rm - 11,75 oz/yd²

elastischer Doppelstoffbund
| elastic double fabric waistband

Hemdenstopper
| shirt-grip

Münztasche
| coin pocket

Swingpockets

Mobile Pocket

aufgesetzte Jeanstaschen
| patched jeans pockets

Fußweite 38 cm (bei Größe 34/34 Inch)
| foot width 38 cm (bei Größe 34/34 Inch)

Inch-Größen
| sizes in inch
W 34-40 | L30
W 32-42 | L32
W 33-40 | L34

**MODERN
FIT**



43

43

40



HIGH STRETCH

HENRY 6816

High Stretch Ringgarn-Denim in klassischem Gewicht
| high stretch ring yarn denim in classic weight

99 % Baumwolle, 1 % Elasthan
| 99 % cotton, 1 % elastane

650 g/lfm/rm - 13,5 oz/yd²

elastischer Doppelstoffbund
| elastic double fabric waistband

Hemdenstopper
| shirt-grip

Münztasche mit Kontrast
| coin pocket with contrast

Swingpockets

Mobile Pocket

aufgesetzte Jeanstaschen
| patched jeans pockets

Fußweite 38 cm (bei Größe 34/34 Inch)
| foot width 38 cm (bei Größe 34/34 Inch)

Inch-Größen
| sizes in inch
W 34-40 | L30
W 32-42 | L32
W 33-40 | L34



**ALL SEASONS
N.O.S.**
ganzjährig verfügbar
permanently available



144 used

140 used

140 used



HENRY 6516 | HENRY-X 6516

Sommergewichtiger 3/1-Twill Super High Stretch-Denim
 | summer weight 3/1 twill super high stretch-denim

89 % Baumwolle, 8 % Elastomultiester (T400), 3 % Elasthan
 | 89 % cotton, 8 % Elastomultiester (T400), 3 % elastane

420 g/lfm/rm – 8,5 oz/yd²

elastischer Doppelstoffbund
 | elastic double fabric waistband

Hemdenstopper
 | shirt-grip

Swingpockets

Mobile Pocket

aufgesetzte Jeanstaschen
 | patched jeans pockets

HENRY 6516
 Münztasche mit Kontrast
 | coin pocket with contrast

HENRY-X 6516
 paspelierete Münztasche
 | piped coin pocket
 rechts: Leisten-Gesäßtasche mit Knopf
 | right hand side: jetted pocket with button

Fußweite 38 cm (bei Größe 34/34 Inch)
 | foot width 38 cm (bei Größe 34/34 Inch)

Inch-Größen
 | sizes in Inch
 W 34-40 | L30
 W 32-42 | L32
 W 33-40 | L34



ALL SEASONS
 N.O.S.
 ganzjährig verfügbar
 permanently available

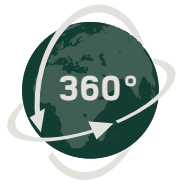


- 103 used HENRY
- 142 used HENRY
- 146 used HENRY
- 242 antique washed HENRY
- 41 HENRY-X
- 3 HENRY-X

HENRY-X 6516 | 41



HENRY 6516 | 103 used



HENRY 7054 | HENRY-Z 7054

Bi-Stretch-Denim
| bi-stretch denim

86 % Baumwolle, 10 % Elastomultiester (T400), 4 % Elasthan
| 86 % cotton, 10 % Elastomultiester (T400), 4 % elastane

570 g/lfm/rm – 11,5 oz/yd²

elastischer Doppelstoffbund
| elastic double fabric waistband

Hemdenstopper
| shirt-grip

Münztasche
| coin pocket

Swingpockets

Mobile Pocket

aufgesetzte Jeanstaschen
| patched jeans pockets

Fußweite 38 cm (bei Größe 34/34 Inch)
| foot width 38 cm (bei Größe 34/34 Inch)

Inch-Größen
| sizes in Inch
W 34-40 | L30
W 32-42 | L32
W 33-40 | L34



HENRY 7054 | 943 used

**ALL SEASONS
N.O.S.**
ganzjährig verfügbar
permanently available



941 used
HENRY

901 used
HENRY

943 used
HENRY

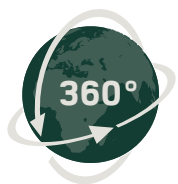
41
HENRY-Z

1
HENRY-Z

43
HENRY-Z



HENRY-Z 7054 | 1



MARVIN 7054 | GARVEY 7054

Bi-Stretch-Denim
| bi-stretch denim

86 % Baumwolle, 10 % Elastomultiester (T400), 4 % Elasthan
| 86 % cotton, 10 % Elastomultiester, 4 % elastane

570 g/lfm/rm - 11,5 oz/yd²

dynamischer Comfortbund
| stretch waistband

Hemdenstopper
| shirt-grip

Marvin 7054

Münztasche

| coin pocket

Swingpockets

Leisten-Gesäßtaschen

| jetted hip pockets

Größen | sizes

48 - 58

24 - 32

Garvey 7054

Doppelpaspel-Gesäßtaschen

| double jetted hip pockets

französische Seitentaschen

| french side pockets

Größen | sizes

48 - 58

24 - 35

Fußweite 38 cm (bei Größe 50)

| foot width 38 cm (bei Größe 50)

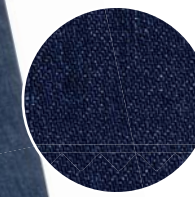


- 46
GARVEY
- 43
MARVIN & GARVEY
- 41
MARVIN & GARVEY
- 4
MARVIN & GARVEY
- 1
MARVIN & GARVEY



**ALL SEASONS
N.O.S.**
ganzjährig verfügbar
permanently available

MARVIN 7054 | 41



GARVEY 7054 | 43

Supreme Denim

LIAM 4631 | DALLAS 4631

Formstabile Denim-Struktur mit Polyester-Beimischung
| dimensionally stable denim-structure with polyester-admixture

87 % Baumwolle, 12 % Polyester, 1 % Elasthan
| 87 % cotton, 12 % polyester, 1 % elastane

500 g/lfm/rm - 10 oz/yd²

dynamischer Comfortbund
| stretch waistband

Hemdenstopper
| shirt-grip

Leisten-Gesäßtaschen
| jetted hip pockets

LIAM 4631
Swingpockets
Münztasche
| coin pocket
Größen | sizes
48 - 60
24 - 35

DALLAS 4631
Bundverlängerung mit Knopf + Haken
| waistband extension with button + hook
französische Seitentaschen
| french side pockets
Größen | sizes
48 - 60
24 - 31
26 K - 35 K

Fußweite 40 cm [bei Größe 50]
| foot width 40 cm [in size 50]



**ALL SEASONS
N.O.S.**
ganzjährig verfügbar
permanently available

LIAM 4631 | 40



44
LIAM & DALLAS

40
LIAM & DALLAS

1
LIAM & DALLAS



DALLAS 4631 | 1

HIGH STRETCH

HENRY-X 7010

High Stretch Baumwoll-Gabardine mit Double Dye-Färbung
| high stretch cotton gabardine with double-dyeing

96 % Baumwolle, 4 % Elasthan
| 96 % cotton, 4 % elastane

450 g/lfm/rm

elastischer Doppelstoffbund
| elastic double fabric waistband

Hemdenstopper
| shirt-grip

Doppelpaspel-Münztasche
| double piped coin pocket

Swingpockets

Mobile Pocket

rechts: Doppelpaspel-Gesäßtasche mit Reißverschluss
| right hand side: double jetted pocket with zip

aufgesetzte Jeanstaschen
| patched jeans pockets

Fußweite 38 cm (bei Größe 34/34 Inch)
| foot width 38 cm (bei Größe 34/34 Inch)

Inch-Größen
| sizes in Inch
W 34-40 | L30
W 32-42 | L32
W 33-40 | L34



HIGH STRETCH

HENRY-X 7110

Ganzjahres Baumwoll-Gabardine in High Stretch
| all season cotton gabardine in high stretch

95 % Baumwolle, 5 % Elasthan
| 95 % cotton, 5 % elastane

390 g/lfm/rm

elastischer Doppelstoffbund
| elastic double fabric waistband

Hemdenstopper
| shirt-grip

Doppelpaspel-Münztasche
| double piped coin pocket

Swingpockets

Mobile Pocket

rechts: Doppelpaspel-Gesäßtasche mit Reißverschluss
| right hand side: double jetted pocket with zip

aufgesetzte Jeanstaschen
| patched jeans pockets

Fußweite 38 cm (bei Größe 34/34 Inch)
| foot width 38 cm (bei Größe 34/34 Inch)

Inch-Größen
| sizes in inch
W 34-40 | L30
W 32-42 | L32
W 33-40 | L34



**ALL SEASONS
N.O.S.**
ganzjährig verfügbar
permanently available



HIGH STRETCH

GARVEY 6421

High Stretch Baumwoll-Gabardine mit Double Dye-Färbung
| high stretch cotton gabardine with double-dyeing

96 % Baumwolle, 4 % Elasthan
| 96 % cotton, 4 % elastane

450 g/lfm/rm

dynamischer Comfortbund
| stretch waistband

Hemdenstopper
| shirt-grip

französische Seitentaschen
| french side pockets

Leisten-Gesäßtaschen
| jetted hip pockets

Fußweite 38 cm (bei Größe 50)
| foot width 38 cm (in size 50)

Größen | sizes
48 - 58
24 - 32



42



HIGH STRETCH

ALL SEASONS
N.O.S.
ganzjährig verfügbar
permanently available

CC
CLUB OF COMFORT

DENVER 4402

Ganzjahres Baumwoll-Gabardine in High Stretch
| all season cotton gabardine in high stretch

95 % Baumwolle, 5 % Elasthan
| 95 % cotton, 5 % elastane

390 g/lfm/rm

dynamischer Comfortbund
| stretch waistband

Hemdenstopper
| shirt-grip

Bundverlängerung mit Knopf + Haken
| waistband extension with button + hook

französische Seitentaschen
| french side pockets

Leisten-Gesäßtaschen
| jetted hip pockets

**rechte Gesäßtasche mit
Sicherheitstasche und Reißverschluss**
| right hip pocket with safety pocket and zip

Seitennaht dreifach gesteppt
| triple needle topstitch side seams

Fußweite 40 cm (in Größe 50)
| foot width 40 cm (in size 50)

Größen | sizes
94 - 110
48 - 64
24 - 35



3
10
31
40



HIGH STRETCH

MARVIN 7416

High Stretch Baumwoll Dobby Struktur mit schwarzem Schuß
| high stretch cotton dobby structure with black weft

97 % Baumwolle, 3 % Elasthan
| 97 % cotton, 3 % elastane

380 g/lfm/rm

dynamischer Comfortbund
| stretch waistband

Hemdenstopper
| shirt-grip

Münztasche mit Kontrast
| coin pocket with contrast

Swingpockets

Leisten-Gesäßtaschen mit Kontrast rechts
| jetted hip pockets with contrast on the right side

Fußweite 38 cm (bei Größe 50)
| foot width 38 cm (in size 50)

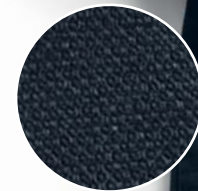
Größen | sizes
48 - 58
24 - 32



4

43

43



HIGH STRETCH

MARVIN 7218

High Stretch Baumwoll-Struktur mit Double Dye-Färbung
| high stretch cotton structure with double-dyeing

97 % Baumwolle, 3 % Elasthan
| 97 % cotton, 3 % elastane

510 g/lfm/rm

dynamischer Comfortbund
| stretch waistband

Hemdenstopper
| shirt-grip

Doppelpaspel-Münztasche
| double piped coin pocket

Swingpockets

Doppelpaspel-Gesäßtaschen mit Kontrast
| double jetted hip pockets with contrast

Fußweite 38 cm (bei Größe 50)
| foot width 38 cm (in size 50)

Größen | sizes
48 - 58
24 - 32



26

40



CC
CLUB OF COMFORT

HIGH STRETCH

GARVEY 7015

High Stretch Baumwoll Tencel-Struktur
| high stretch cotton Tencel structure

69 % Baumwolle, 29 % Lyocell (TENCEL™), 2 % Elasthan
| 69 % cotton, 29 % Lyocell (TENCEL™), 2 % elastane

430 g/lfm/rm

dynamischer Comfortbund
| stretch waistband

Hemdenstopper
| shirt-grip

französische Seitentaschen
| french side pockets

Doppelpaspel-Gesäßtaschen
| double jetted hip pockets

Fußweite 38 cm (bei Größe 50)
| foot width 38 cm (in size 50)

Größen | sizes
48 - 58
24 - 32



41





ALL SEASONS
N.O.S.
ganzjährig verfügbar
permanently available



SANTOS 2590

Polyester-Wolle Querstretch-Gabardine
| polyester-wool cross stretch gabardine

54 % Polyester, 44 % Schurwolle, 2 % Elasthan
| 54 % polyester, 44 % virgin wool, 2 % elastane

330 g/lfm/rm

dynamischer Comfortbund
| stretch waistband

Hemdenstopper
| shirt-grip

Bundverlängerung mit Knopf + Haken
| waistband extension with button + hook

französische Seitentaschen
| french side pockets

Leisten-Gesäßtaschen
| jetted hip pockets

Fußweite 38 cm (bei Größe 50)
| foot width 38 cm (in size 50)

Größen | sizes
94 - 110
48 - 64
24 - 31
24 K - 35 K
25,5 - 29,5



11

1

5

10

11

40





GÜRTEL 50 | GÜRTEL 54

Mit Stretchfunktion
| with stretch function

Schnalle mit Stretcheinsatz
| buckle with stretch insert

Gürtel 50
Robuster Glattledergürtel
| robust smooth leather belt
Breite 3,4 cm
| width 3,4 cm
Größen 90 - 150 in 5 cm-Schritten
| sizes 90 - 150 increasing in fives

Gürtel 54
Sportiver Strukturledergürtel
| sporty structure leather belt
Breite 3,8 cm
| width 3,8 cm
Größen 90 - 145 in 5 cm-Schritten
| sizes 90 - 145 increasing in fives

Echtes Leder
| real leather

**ALL SEASONS
N.O.S.**
ganzjährig verfügbar
permanently available

GÜRTEL 50 | 10



GÜRTEL 50 | 15



GÜRTEL 54 | 10



GÜRTEL 54 | 15



ALL SEASONS
N.O.S.
ganzjährig verfügbar
permanently available



GÜRTEL 69

Mit Stretchfunktion
| with stretch function

Robuster Glattledergürtel
| robust smooth leather belt

Schnalle mit Stretcheinsatz
| buckle with stretch insert

Aufwendige sportliche Metall-Schließe
| Elaborate sporty metal buckle

Breite 3,4 cm
| width 3,4 cm

Größen 90 - 145 in 5 cm-Schritten
| sizes 90 - 145 increasing in fives

Echtes Leder
| real leather

15



42

